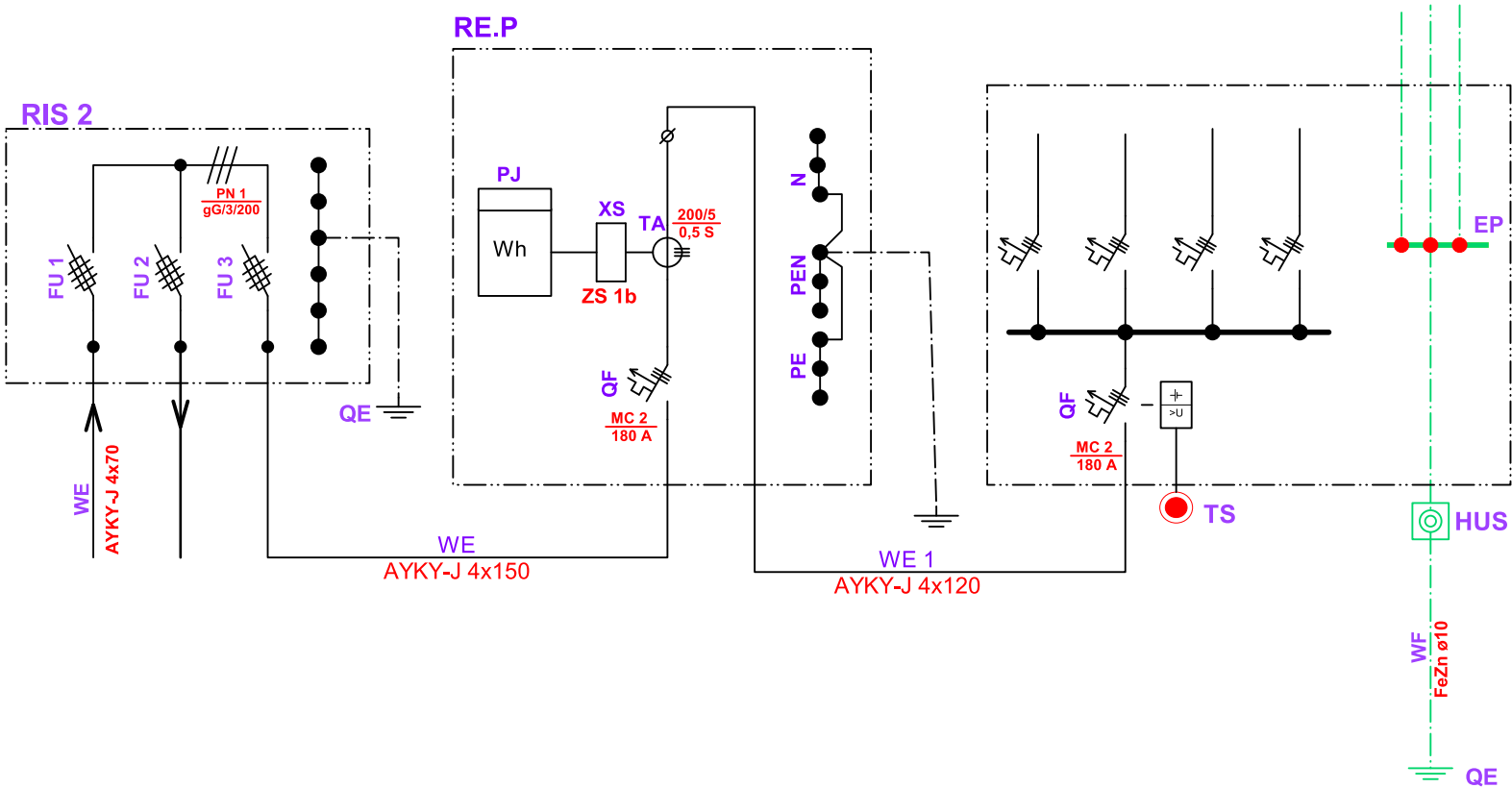


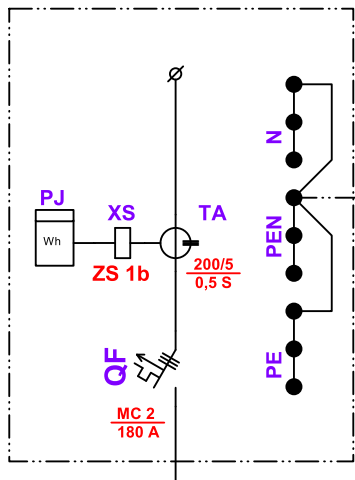
Rozvodnica RE.P

typ skrine HASMA : ER P.N K663 180A 200/5A P1
P 6600x1 935x245; IP 44/20

Jednopolová schéma zapojenia

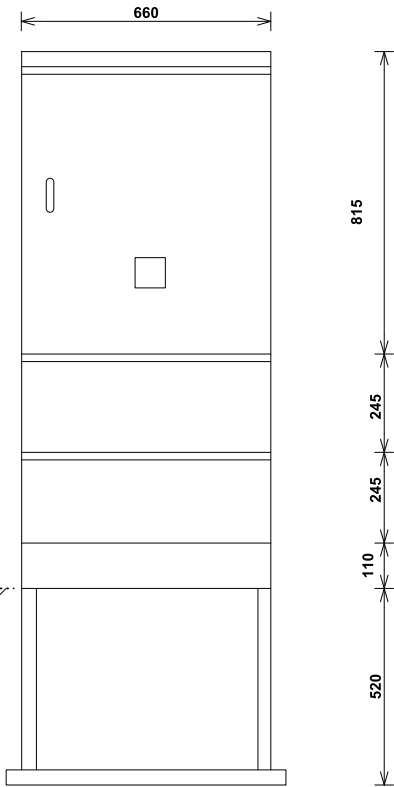


RE.P



Náplň:

- 1 x elektromer x/5
- 1 x istič MC2 B/200/3;180 A
- 3 x mer. trafo 200/5;S 0,5
- 1 x svorkovnica ZS 1b



č. paré

Druh siete : 3+N+PE,AC,230/400 V,50 Hz,TN-C-S

Ochrana pred úrazom el. prúdom

- základná : polohou,krytím,izoláciou
- pri poruche : samočinným odpojením napájania

Legenda :

- RIS 2 Jestvujúca istíaca skriňa disrtib. rozvodu
- RE.P Navrhovaná pilierová elektromerová rozvodnica
- RH Navrhovaná rozvodnica objektu
- HUS Hlavná uzemňovacia svorka
- TS Tlačidlo TOTALStop
- QE Uzemňovač
- EP Ekvipotenciálová svorkovnica
- QF Istič MC 2;250 A, 180 A
- XS Meracia svorkovnica ZS 1b
- TA Merací transformátor prúdu 150/5A;0,5S
- QF 1 Istič MC 2;180 A

Zodp. projektant	Vypracoval	Tech. kontrola	<div><div>PaRuM</div><div>Ing Pavel Ruman</div><div>Venevská 37</div><div>990 01 Veľký Krtíš</div><div>autorizovaný inžinier</div><div>číslo osvedčenia : 2540*A*5-3</div></div>	
Ing Ruman P.	Ing Ruman P.			
Stavebník :	Gymnázium A.H.Škultétyho, ul. Školská 21, 990 01 V. Krtíš		Objekt	SO 01
Miesto stavby :	ul. Školská č. 21, 990 01 Veľký Krtíš		Časť	Elektroinštalácia
Názov stavby :	<div>Gymnázium A.H.Škultétyho,</div> <div>ul. Školská 21 Veľký Krtíš</div> <div>- KUCHYŇA - stavebné úpravy a modernizácia -</div>		Stupeň	PpSP
			Zák. číslo	8/01/2024
			Mierka	
			Formát	2A4
			Dátum	
Názov dokument.:	Schéma zapojenia rozvodu,rozvodnica RE.P		Č. výkresu	EL 4